

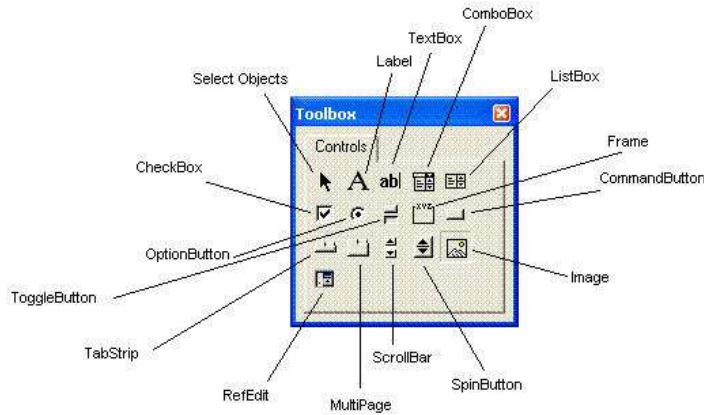


السلام عليكم ورحمة الله وبركاته

رايت هناك حاجة لشرح بعض أدوات الفورم لآخواني بالمنتدى حتي يتمكنوا من معرفة كل أداة ووظيفتها ومثال عليها لكي يتمكنوا من عمل فورم بانفسهم وسوف ابدا خطوة خطوة بشرح كل أداة بمثال عملي

## الدرس الأول Tree View Control

هيا بنا نتعرف علي الأدوات الشائعة الاستخدام عند عمل الفورم اولا



يتبعه ان شاء الله مثال

علي كل أداة منفصل

وتطبيق عملي ان شاء الله

نتشارك فيه جميعا للتطبيق

ملفات مرفقة

أدوات الفورم 17.6.rar

بعض عناصر تحكم الفورم الشائعة الاستخدام	
Control	الاستخدام
Label	لعرض النص الذي هو غير قابل للتعديل من قبل المستخدم، ويستخدم لوصف عناصر التحكم الأخرى.
TextBox	لإدخال النص ويسمح للمستخدم بالإدخال والتعديل من خلاله
ComboBox	هي قائمة من البندوث التي يمكن للمستخدم الاختيار منها أو الإدخال وهو يعتبر مزيج من مربع النص والقائمة
ListBox	هي قائمة من البندوث والتي تسمح للمستخدم الاختيار منها
CheckBox	خانة اختيار ما إذا كان اختيارها أم لا، يشير إلى القيم True أو False. تستخدم لتحديد خيارات يستفيد بعضها بعضا بمعنى نعم / لا، تشغيل / إيقاف، ...
OptionButton	تستخدم لجعل اختيار واحد من خيارات متعددة.
ToggleButton	تنفيذ إجراء واحد عند النقر عليها أولا وإجراء اخر عند النقر عليه مرة أخرى
Frame	إطار ويستخدم لضم مجموعة مشتركة في إطار واحد مثلا
CommandButton	زر امر عند الضغط عليه ينفذ اوامر برمجية
TabStrip	هي عبارة عن مجموعة من علامات التبويب حيث كل علامة تبويب يحتوي على نفس مجموعة من الضوابط، ومحتوى التغييرات الضوابط عند تحديد علامة تبويب مختلفة.
MultiPage	ويتألف من واحد أو أكثر من الصفحات، تحتوي كل منها على مجموعتها الخاصة من الضوابط اختيار الصفحة (أي جعلها مرئية) يخفي الصفحات الأخرى للتحكم متعدد الصفحات.
ScrollBar	يستخدم لتغيير (زيادة أو إنقاص) القيمة المعروضة من قبل عناصر التحكم الأخرى. يمكن سحب مربع التمرير تغيير قيمة عنصر التحكم على زيادات أكبر
SpinButton	مشابهة لشريط التمرير، ويستخدم لزيادة أو إنقاص القيمة المعروضة من قبل عناصر التحكم الأخرى، دون مرفق السحب.
Image	يستخدم لعرض الصور علي الفورم
RefEdit	تسمح للمستخدم لتحديد نطاق ورقة عمل من مربع، أو أن يكتب في نطاق فيه.



تكملة لما سبق في التعرف على الأدوات الشائعة لأدوات الفورم

سوف نتعرف على بعض الأساسيات الخاصة بالفورم والتي سنستخدمها تباعا

بعض أساسيات الفورم والتي سنستخدمها تباعا

ملفات مرفقة

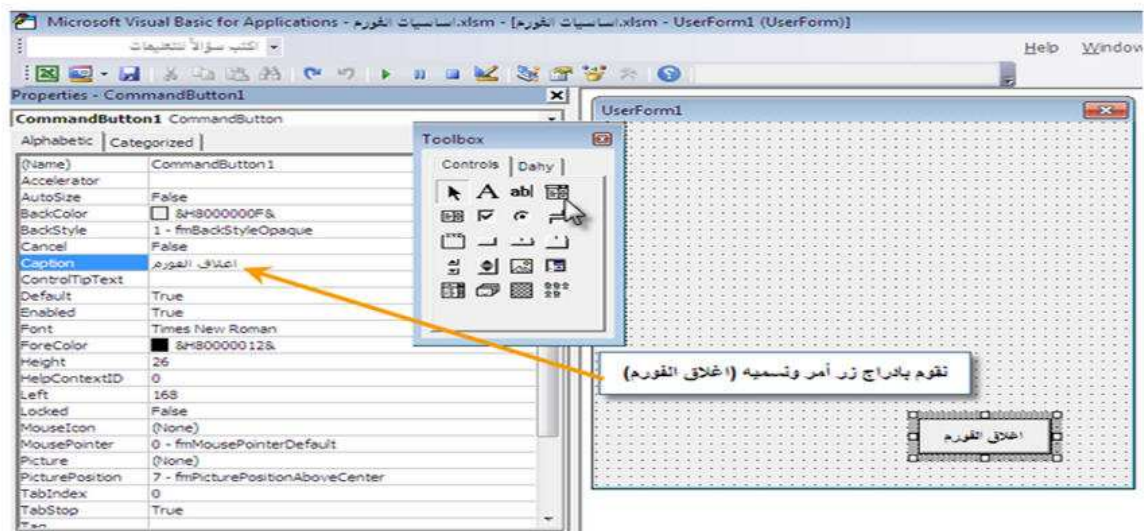
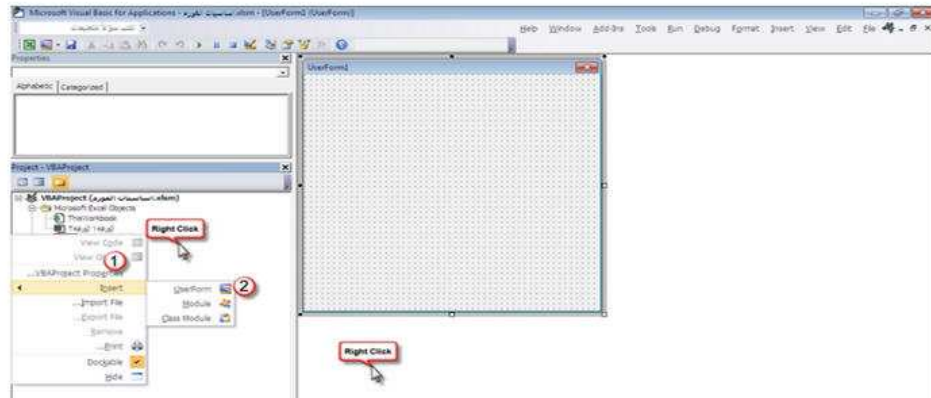
اساسيات الفورم, 13.15.rar

الاستخدام	VBA Code
يستخدم لعرض الفورم ويجب ادراجه في موديل يمكنك إنشاء زر في ورقة عمل، ثم انقر بزر الماوس الأيمن لتعيين الماكرو إلى هذا الزر، ثم حدد الماكرو الذي يظهر في <b>UserForm</b>	UserForm1.Show
يستخدم لإخفاء الفورم وتفرغ الذاكرة	Unload UserForm1
نفس وظيفة الأمر السابق	Unload Me
يستخدم لإخفاء الفورم مؤقتا بمعنى انه مازل موجود بالذاكرة	UserForm1.Hide
يستخدم لطباعة الفورم	UserForm1.PrintForm
يمكن للمستخدم من العمل على الاكسيل مع وجود الفورم	UserForm1.Show False
يستخدم في زر امر لإنهاء الفورم	End
النص الذي يظهر اعلى الفورم	UserForm1.Caption = "officena"
تعيين ارتفاع الفورم	UserForm1.Height = 350
تعيين عرض الفورم	UserForm1.Width = 550
المسافة بين الفورم والحافة اليسرى للشاشة بالبيكسل	UserForm1.Left = 30
المسافة بين الفورم والحافة العلوية للشاشة بالبيكسل	UserForm1.Top = 50

## الدرس الأول

سوف نقوم بعمل فورم تحتوي على زر امر لاجلاق الفورم وعمل ماكرو لعرض الفورم

نقوم بفتح محرر الاكواد عن طريق الضغط **Alt+F11** ثم نختار ادراج **UserForm**



ثانيا

ونضغط دبل كليك على زر الأمر (اغلق الفورم)) ونكتب الكود التالي لاجلاق الفورم

```
Private Sub CommandButton1_Click()  
Unload Me  
End Sub
```

ثم نقوم باضافة موديل ونقم بتسميته (Form\_Show) وسوف نستخدمه لعرض الفورم من ورقة العمل كالتالي

```
Sub Form_show()  
UserForm1.Show  
End Sub
```

ونقوم بادراج زر عنصر تحكم ونختار ونقوم بتعيين الماكرو السابق (Form\_show) التطبيق بالمرفات rar 15.24.1

# نهاية الدرس الاول